

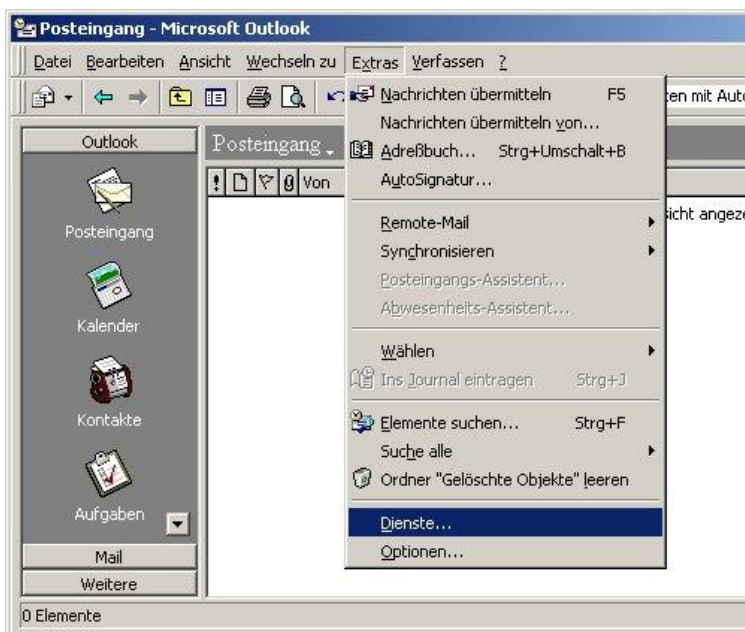


## Einrichten eines tele2-Mailkontos unter Outlook Express:

Anhand der folgenden Anleitung lernen Sie, wie Sie ein E-Mail-Konto in **Outlook Express 6** einrichten

Starten Sie bitte Outlook 97/98. Sie finden die Verknüpfung dafür entweder auf Ihrem Desktop oder unter **Start / Programme / Microsoft Office**.

Klicken Sie bitte auf **Extras / Dienste**



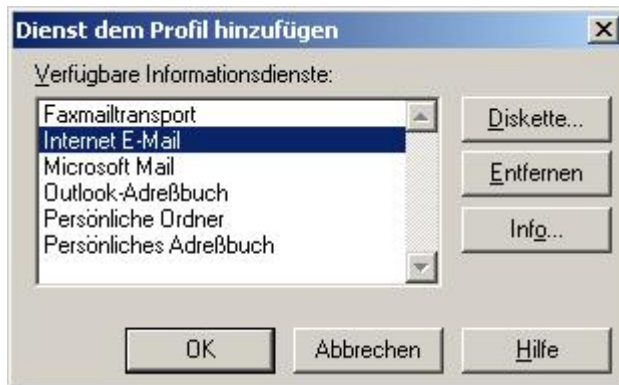
Klicken Sie auf den Button **Hinzufügen**.



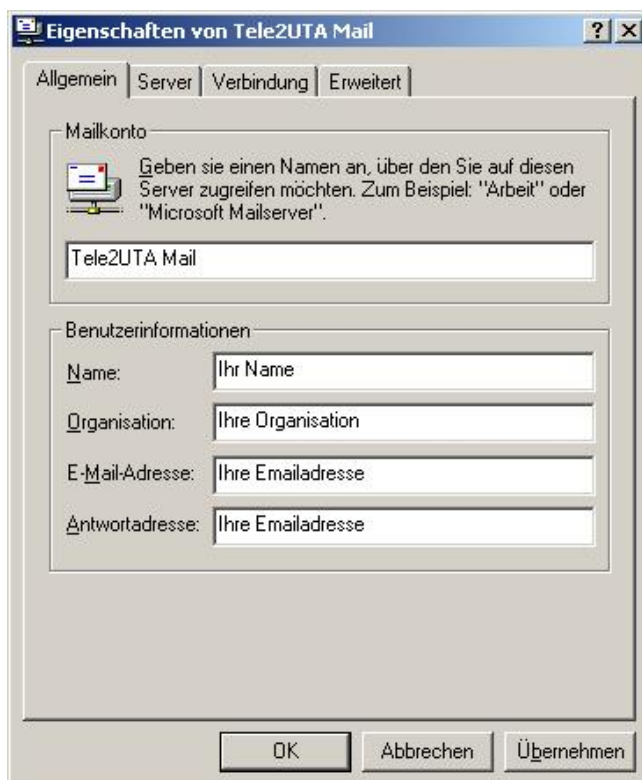


Markieren Sie den Eintrag **Internet E-Mail** und klicken Sie auf **OK**.

Falls Sie den Eintrag **Internet E-Mail** nicht vorfinden, laden Sie sich bitte das Service Release 1 für Microsoft Office 97/98 von [www.microsoft.de](http://www.microsoft.de) herunter.



Geben Sie bitte einen Namen für dieses E-Mail Konto, Ihren Namen, optional eine Organisation ein. Beachten Sie, daß dies die beim Empfänger angezeigten Absenderangaben sind.





Wechseln Sie auf die Registerkarte **Server** und geben Sie den Namen des Posteingangsservers und Postausgangsservers ein.

Falls Sie sich nicht sicher, wie diese lauten, klicken Sie [hier](#).

Geben Sie anschließend Ihren Benutzernamen und Ihr Kennwort ein, welche Sie bei der Registrierung Ihrer TELE2 E-Mail-Adresse erhalten haben.

**Eigenschaften von Tele2UTA Mail**

Allgemein **Server** Verbindung Erweitert

Serverinformationen

Postausgang (SMTP):

Posteingang (POP3):

Anmeldeinformationen

Anmelden als:

Kontoname:

Kennwort:

Authentifizierung durch gesichertes Kennwort

OK Abbrechen Übernehmen

Wechseln Sie auf die Registerkarte **Verbindung** und wählen Sie die Verbindungsmethode aus.

**Eigenschaften von Tele2UTA Mail**

Allgemein Server **Verbindung** Erweitert

Geben Sie die Art der Verbindung zum Versand von E-Mail an.

Verbindung

Netzwerkverbindung (LAN)

**Manuelle Verbindung**

Zugriff auf E-Mail über Modem

DFÜ-Netzwerkverbindung für den Internet-Zugang:

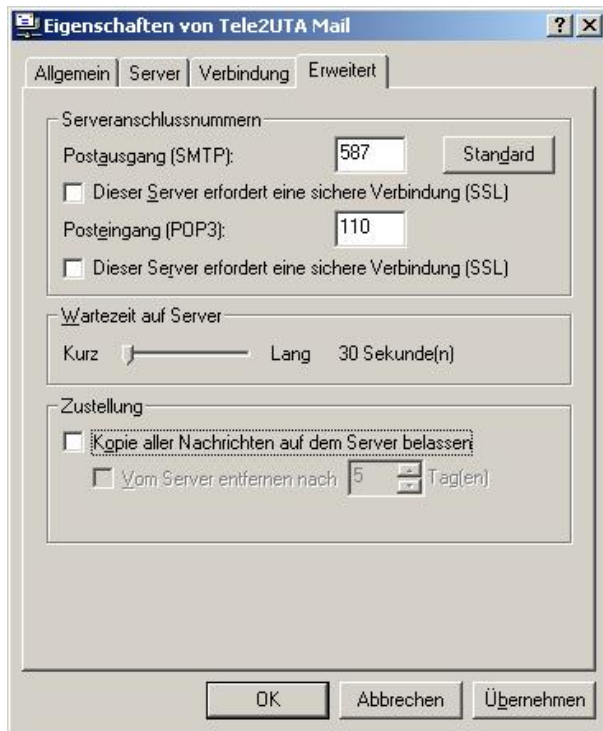
Eigenschaften... Hinzufügen...

Verbindung nach dem Übertragen trennen

OK Abbrechen Übernehmen

Wechseln Sie auf die Registerkarte **Erweitert** und ändern Sie die Serveranschlußnummer für den Postausgang auf **587**.

Klicken Sie anschließend auf **Übernehmen** und **OK**.



Im Fenster **Dienste** wird nun Ihr neues TELE2 E-Mail-Konto angezeigt.



Nach einem Neustart des Programmes steht Ihnen dieser Dienst zur Verfügung. Möchten Sie ein weiteres E-Mail-Konto einrichten, klicken Sie erneut auf **Hinzufügen** und verfolgen die Anleitung nochmals.