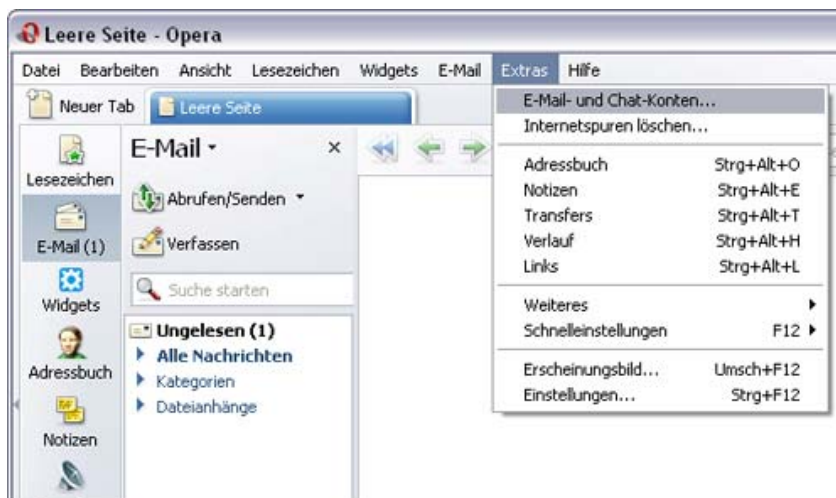




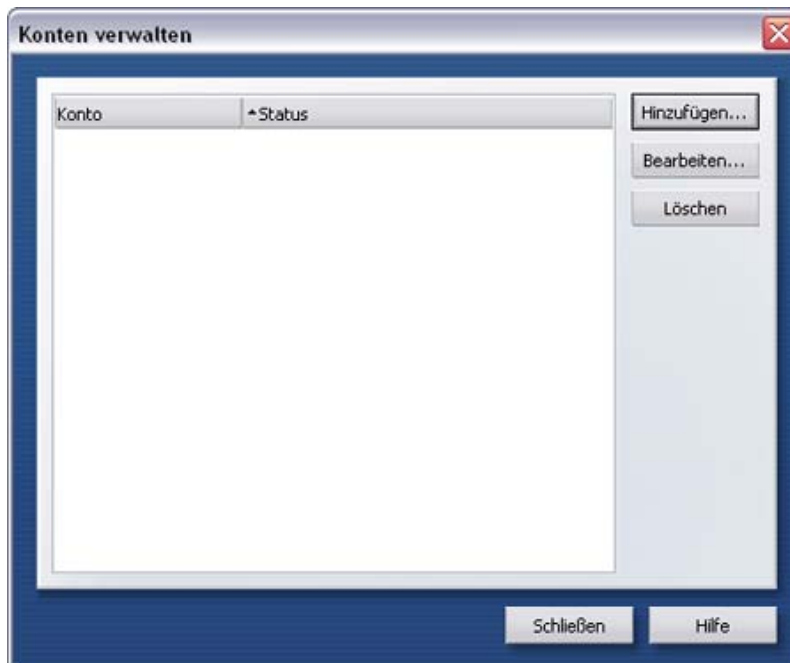
Einrichten eines tele2-Mailkontos unter Opera 9:

Starten Sie bitte Opera 9. Sie finden die Verknüpfung dafür entweder auf Ihrem Desktop oder unter **Start / Programme**.

Klicken Sie bitte auf **Extras / E-Mail- und Chat-Konten**



Im Fenster **Konten verwalten** klicken Sie bitte auf **Hinzufügen**.





Wählen Sie die Option **Normale E-Mail (POP)** und klicken Sie auf **Weiter**.



Geben Sie Ihren Namen, Ihre vollständige TELE2 E-Mail-Adresse und falls gewünscht eine Organisation (z.Bsp. Privat) ein. Klicken Sie anschließend auf **Weiter**.





Geben Sie bitte Ihren Benutzernamen und Ihr Kennwort ein, welche Sie bei der Registrierung Ihrer TELE2 E-Mail-Adresse erhalten haben.

Assistent zum Erstellen eines neuen Kontos

Benutzername

Passwort

< Zurück Weiter > Abbrechen Hilfe

Bitte geben Sie den Namen des Posteingangsservers und Postausgangsservers ein. Falls Sie sich nicht sicher, wie diese lauten, klicken Sie [hier](#).
Klicken Sie anschließend auf **Fertig**.

Assistent zum Erstellen eines neuen Kontos

Posteingangsserver

Sichere Verbindung (TLS) verwenden

Nachrichten auf dem Server belassen

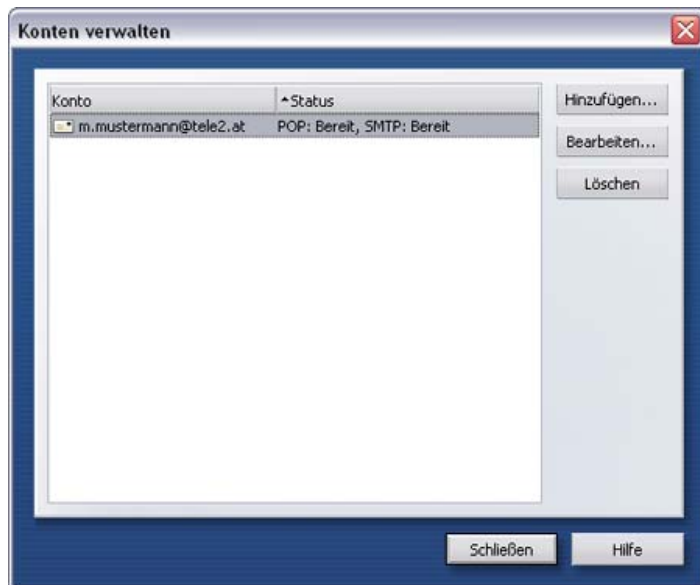
Postausgangsserver

< Zurück Fertig Abbrechen Hilfe



Im Fenster **Konten verwalten** wird nun Ihr neues TELE2 E-Mail-Konto angezeigt.
Für eine sichere E-Mail-Übertragung müssen noch die folgenden Einstellungen vorgenommen werden:

Markieren Sie bitte das TELE2 E-Mail-Konto und klicken anschließend auf **Bearbeiten**.



Wechseln Sie auf die Registerkarte **Server** und tragen im Feld **Portnummer** unter **SMTP-Ausgangsserver** den Wert **587** ein. Anschließend wählen Sie bitte im darunter befindlichen Auswahlménü **Authentifizierung** die Option **Nur-Text** und geben Ihre Benutzerdaten erneut ein, die Sie bei der Registrierung Ihrer TELE2 E-Mail-Adresse erhalten haben. Klicken Sie dann auf **OK**.



Die Einstellungen für Ihr TELE2 E-Mail-Konto sind jetzt abgeschlossen. Sie können das Fenster **Konten verwalten** schließen.

Möchten Sie ein weiteres E-Mail-Konto einrichten, klicken Sie erneut auf **Hinzufügen** und verfolgen die Anleitung nochmals.