

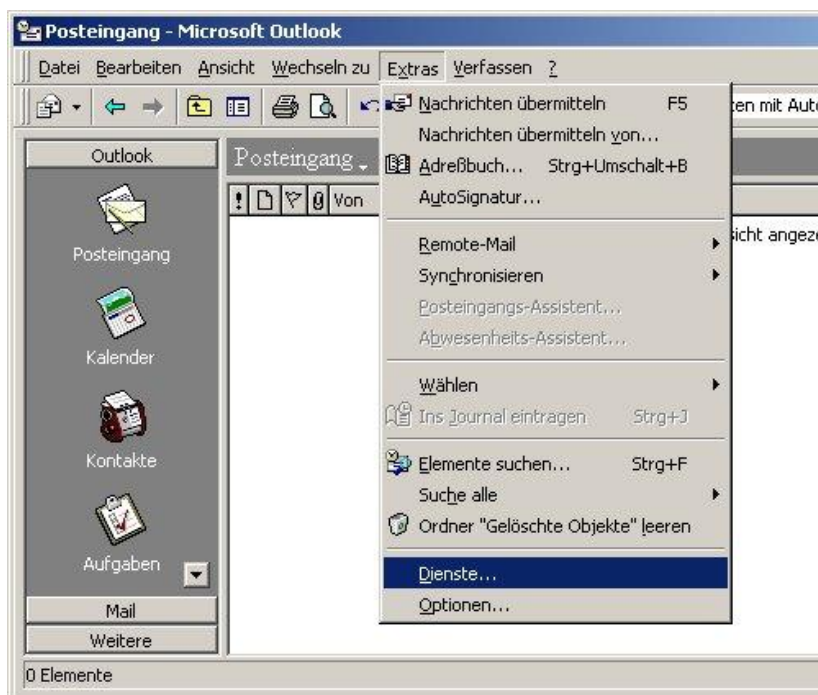


## Einrichten eines tele2-Mailkontos unter MSOutlook 98:

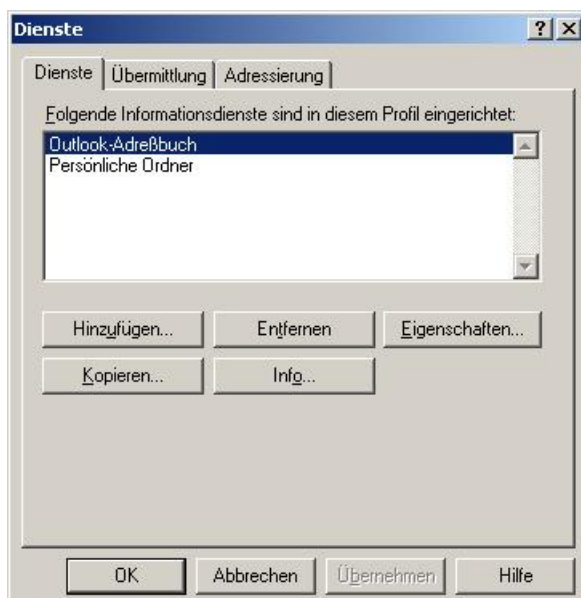
Anhand der folgenden Anleitung lernen Sie, wie Sie ein E-Mail-Konto in **Microsoft Outlook 97/98** einrichten.

Starten Sie bitte Outlook 97/98. Sie finden die Verknüpfung dafür entweder auf Ihrem Desktop oder unter **Start / Programme / Microsoft Office**.

Klicken Sie bitte auf **Extras / Dienste**



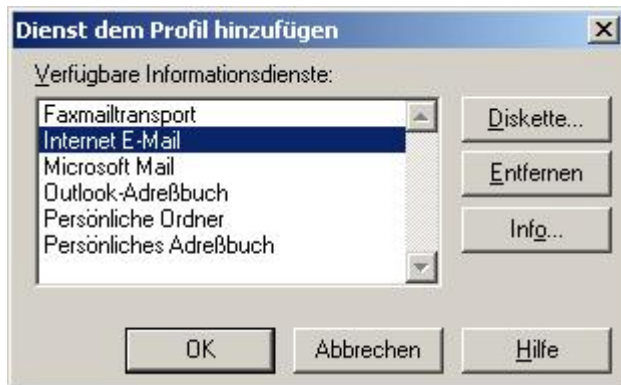
Klicken Sie auf den Button **Hinzufügen**.



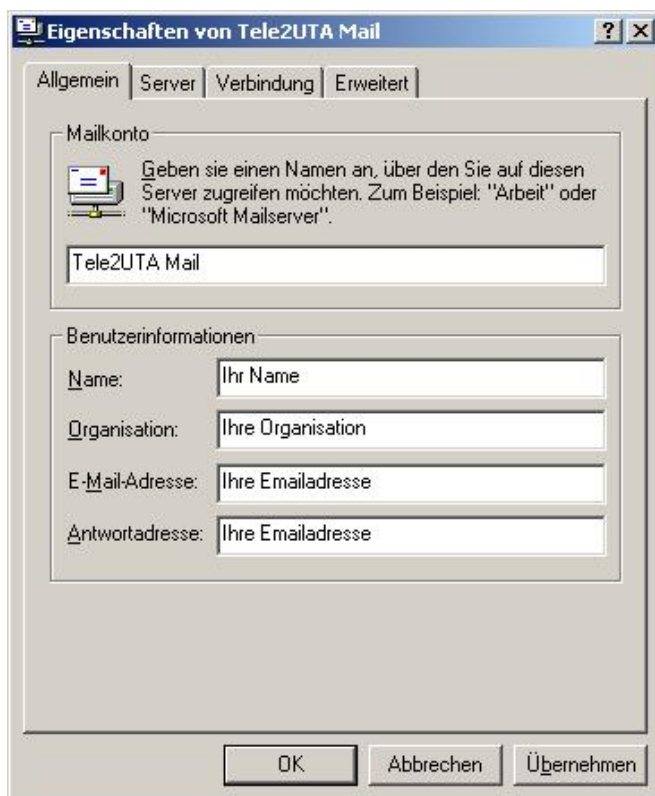


Markieren Sie den Eintrag **Internet E-Mail** und klicken Sie auf **OK**.

Falls Sie den Eintrag **Internet E-Mail** nicht vorfinden, laden Sie sich bitte das Service Release 1 für Microsoft Office 97/98 von [www.microsoft.de](http://www.microsoft.de) herunter.



Geben Sie bitte einen Namen für dieses E-Mail Konto, Ihren Namen, optional eine Organisation ein. Beachten Sie, daß dies die beim Empfänger angezeigten Absenderangaben sind.



Wechseln Sie auf die Registerkarte **Server** und geben Sie den Namen des Posteingangsservers und Postausgangsservers ein. Falls Sie sich nicht sicher, wie diese lauten, klicken Sie [hier](#). Geben Sie anschließend Ihren Benutzernamen und Ihr Kennwort ein, welche Sie bei der Registrierung Ihrer TELE2 E-Mail-Adresse erhalten haben.



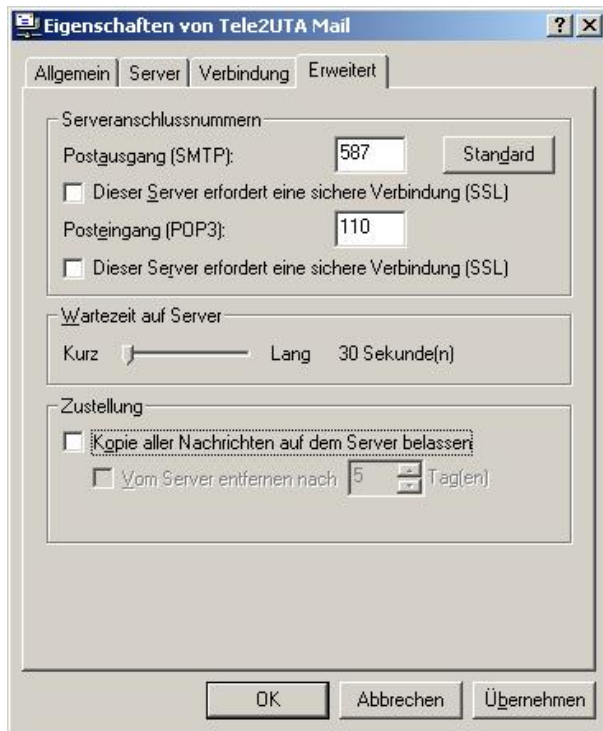
The screenshot shows the 'Eigenschaften von Tele2UTA Mail' dialog box with the 'Allgemein' tab selected. It contains two main sections: 'Serverinformationen' and 'Anmeldeinformationen'. In 'Serverinformationen', there are input fields for 'Postausgang (SMTP):' and 'Posteingang (POP3):'. In 'Anmeldeinformationen', the 'Anmelden als:' radio button is selected, with 'Kontoname:' set to 'e-Mail Benutzername' and 'Kennwort:' masked with asterisks. There is also an unselected 'Authentifizierung durch gesichertes Kennwort' option. At the bottom are 'OK', 'Abbrechen', and 'Übernehmen' buttons.

Wechseln Sie auf die Registerkarte **Verbindung** und wählen Sie die Verbindungsmethode aus.

The screenshot shows the 'Eigenschaften von Tele2UTA Mail' dialog box with the 'Verbindung' tab selected. It features a globe icon and the text 'Geben Sie die Art der Verbindung zum Versand von E-Mail an.' Below this, the 'Verbindung' section has three radio button options: 'Netzwerkverbindung (LAN)', 'Manuelle Verbindung' (which is selected), and 'Zugriff auf E-Mail über Modem'. Under the 'Manuelle Verbindung' option, there is a dropdown menu for 'DFÜ-Netzwerkverbindung für den Internet-Zugang:' showing 'Connection through Intel(R) PRO\_1000 MT Net'. There are 'Eigenschaften...' and 'Hinzufügen...' buttons below the dropdown. At the bottom of the dialog are 'OK', 'Abbrechen', and 'Übernehmen' buttons.

Wechseln Sie auf die Registerkarte **Erweitert** und ändern Sie die Serveranschlußnummer für den Postausgang auf **587**.

Klicken Sie anschließend auf **Übernehmen** und **OK**.



Im Fenster **Dienste** wird nun Ihr neues TELE2 E-Mail-Konto angezeigt.



Nach einem Neustart des Programmes steht Ihnen dieser Dienst zur Verfügung. Möchten Sie ein weiteres E-Mail-Konto einrichten, klicken Sie erneut auf **Hinzufügen** und verfolgen die Anleitung nochmals.