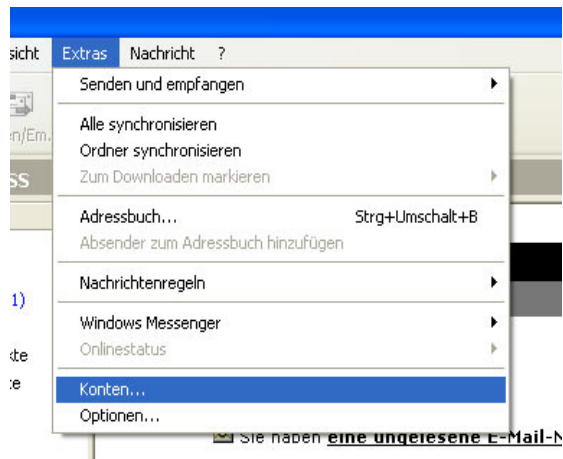
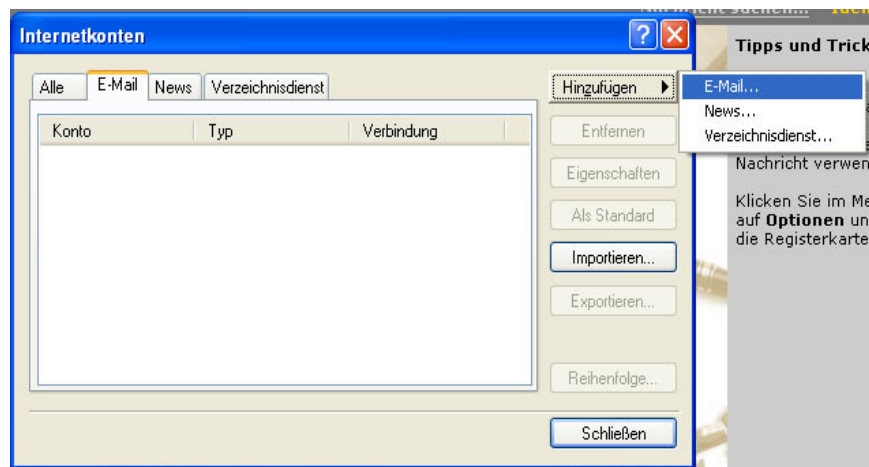


Einrichten eines POP-Mailkontos unter Outlook Express:

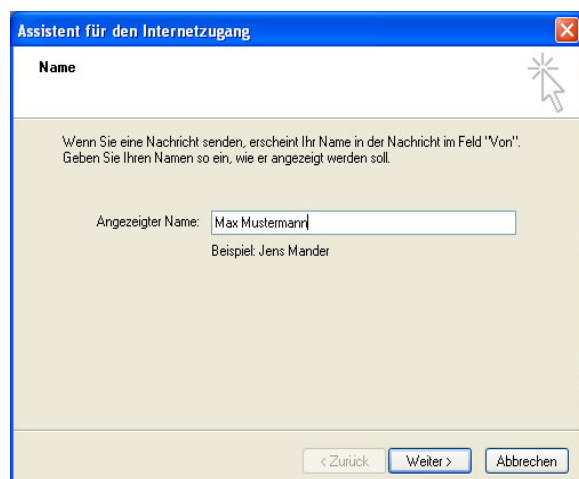
Schritt 1 - unter "Extras", "Konten..." :



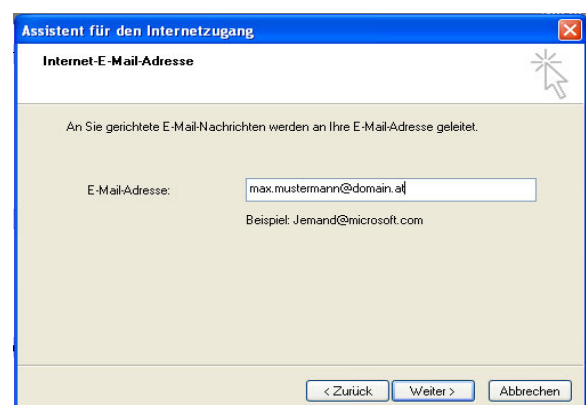
Schritt 2 - Hinzufügen "E-Mail..." :



Schritt 3 - Hinzufügen des anzuzweigenden Namens :



Schritt 4 - Hinzufügen der E-Mailadresse :





Schritt 5 - Eingabe der Servernamen :

The dialog box 'Assistent für den Internetzugang' is shown with the 'Namen der E-Mail-Server' tab selected. It contains the following fields and options:

- 'Der Posteingangsserver ist ein' dropdown menu set to 'POP3'.
- 'Posteingangsserver (POP3, IMAP oder HTTP):' text box containing 'mail.domain.at'.
- 'Ein SMTP Server wird für den Postausgang verwendet.' checkbox checked.
- 'Postausgangsserver (SMTP):' text box containing 'mail.domain.at'.
- Buttons: '< Zurück', 'Weiter >', 'Abbrechen'.

Schritt 6 - Eingabe des Logins (=Mailadresse) und des Kennwortes :

The dialog box 'Assistent für den Internetzugang' is shown with the 'Internet-E-Mail-Anmeldung' tab selected. It contains the following fields and options:

- Text: 'Geben Sie den Kontonamen und das Kennwort ein, die Sie von Ihrem Internetdienstanbieter erhalten haben.'
- 'Kontoname:' text box containing 'max.mustermann@domain.at'.
- 'Kennwort:' text box with masked characters.
- 'Kennwort speichern' checkbox checked.
- Text: 'Wenn Ihr Internetdienstanbieter gesicherte Kennwortauthentifizierung (SPA) für den Zugriff auf das E-Mail-Konto unterstützt, aktivieren Sie das Kontrollkästchen "Anmeldung durch gesicherte Kennwortauthentifizierung (SPA)".'
- 'Anmeldung durch gesicherte Kennwortauthentifizierung (SPA)' checkbox unchecked.
- Buttons: '< Zurück', 'Weiter >', 'Abbrechen'.

Schritt 7 - Eingabe der Eigenschaften (weiter mit "Eigenschaften")

The 'mail.domain.at Eigenschaften' dialog box is shown with the 'Server' tab selected. It contains the following fields and options:

- 'Serverinformationen:' section with 'Posteingangsserver ist ein' dropdown set to 'POP3'.
- 'Posteingang (POP3):' text box containing 'mail.domain.at'.
- 'Postausgang (SMTP):' text box containing 'mail.domain.at'.
- 'Posteingangsserver' section with 'Kontoname:' text box containing 'max.mustermann@domain.at' and 'Kennwort:' text box with masked characters.
- 'Kennwort speichern' checkbox checked.
- 'Anmeldung durch gesicherte Kennwortauthentifizierung' checkbox unchecked.
- 'Postausgangsserver' section with 'Server erfordert Authentifizierung' checkbox checked and an 'Einstellungen...' button.
- Buttons: 'OK', 'Abbrechen', 'Übernehmen'.

Schritt 8 - Einstellungen Postausgangsserver
„Gleiche Einstellungen die für den Posteingangsserver verwenden“ anklicken!

The 'Postausgangsserver' dialog box is shown with the 'Anmeldungsinformation' section selected. It contains the following fields and options:

- 'Anmeldungsinformation' section with 'Gleiche Einstellungen wie für den Posteingangsserver verwenden' radio button selected.
- 'Anmeldung mit' radio button selected.
- 'Kontoname:' text box.
- 'Kennwort:' text box with masked characters.
- 'Kennwort speichern' checkbox checked.
- 'Anmeldung durch gesicherte Kennwortauthentifizierung (SPA)' checkbox unchecked.
- Buttons: 'OK', 'Abbrechen'.

Danach die Einstellungen übernehmen - das neue Mailkonto ist eingerichtet und kann sofort ausprobiert werden!