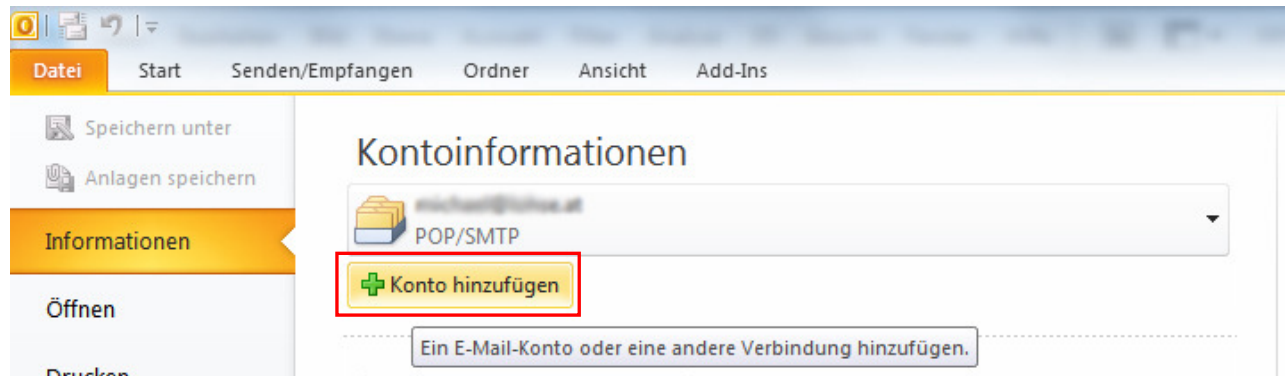


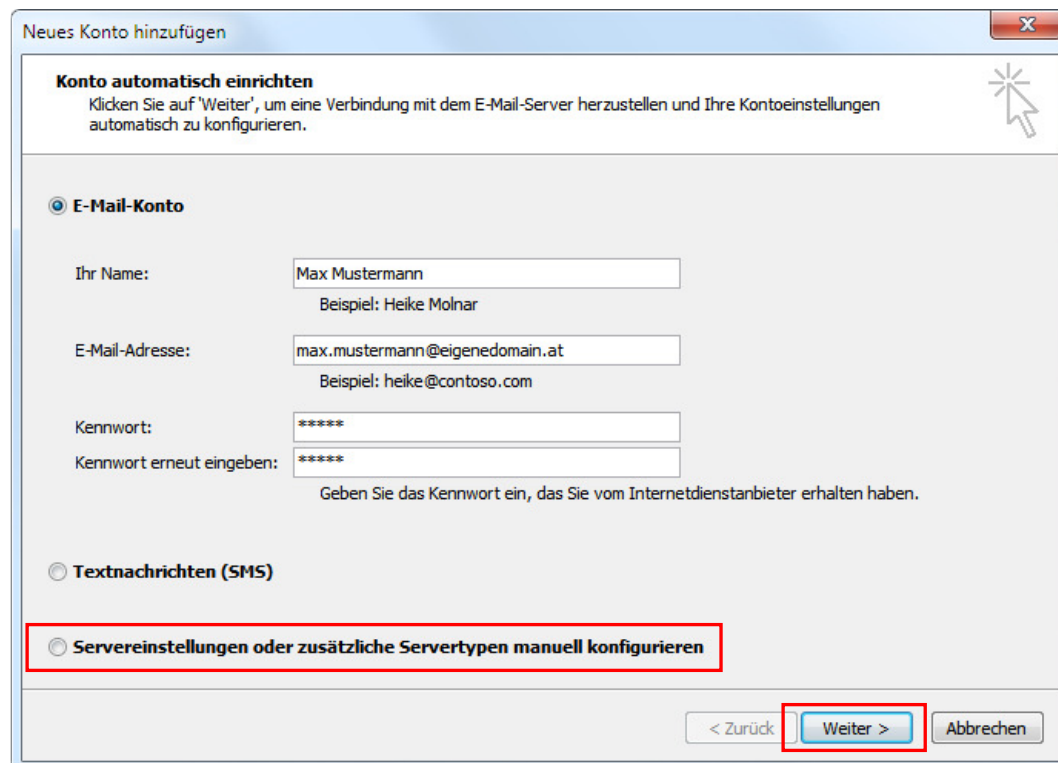


Einrichten eines POP-, oder IMAP-Mailkontos unter MSOutlook 2010:

Schritt 1 - unter "Datei", „Informationen mit dem Button „+Konto hinzufügen“:



Schritt 2 – „Servereinstellungen oder zusätzliche Servertypen manuell konfigurieren“ anklicken:





Schritt 3 – Auswählen „Internet-E-Mail“, danach auf „Weiter >“

The screenshot shows the 'Neues Konto hinzufügen' dialog box with the 'Dienst auswählen' (Select service) step. The 'Internet-E-Mail' option is selected and highlighted with a red box. Below it, there are three other options: 'Microsoft Exchange oder kompatibler Dienst', 'Textnachrichten (SMS)', and 'Andere'. The 'Weiter >' button is also highlighted with a red box.

Schritt 3 – Auswählen des Servertyps – POP3 oder IMAP

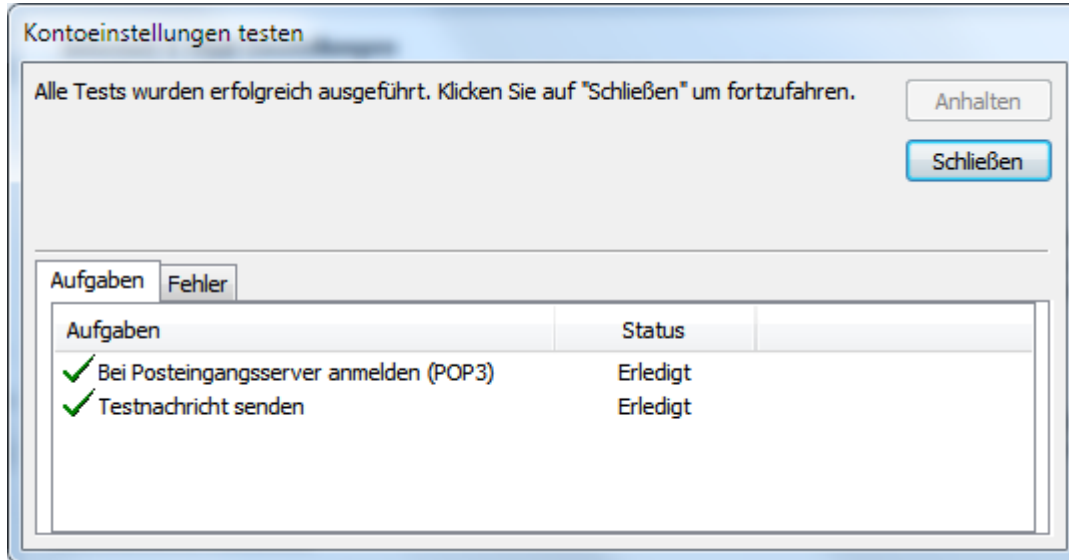
The screenshot shows the 'Neues Konto hinzufügen' dialog box with the 'Internet-E-Mail-Einstellungen' (Internet E-Mail Settings) step. The 'Kontotyp' (Account type) dropdown menu is set to 'POP3' and is highlighted with a red box. The 'Posteingangsserver' (Incoming mail server) is 'mail.eigendomain.at' and the 'Postausgangsserver (SMTP)' (Outgoing mail server) is 'mail.eigendomain.at'. The 'Benutzername' (Username) is 'mustermann@eigendomain.at' and the 'Kennwort' (Password) is '*****'. The 'Weiter >' button is highlighted with a red box.

Eingabe des Posteingangs- und Ausgangsservers, Benutzername und Kennwort, dann auf „Weiter >“ klicken...

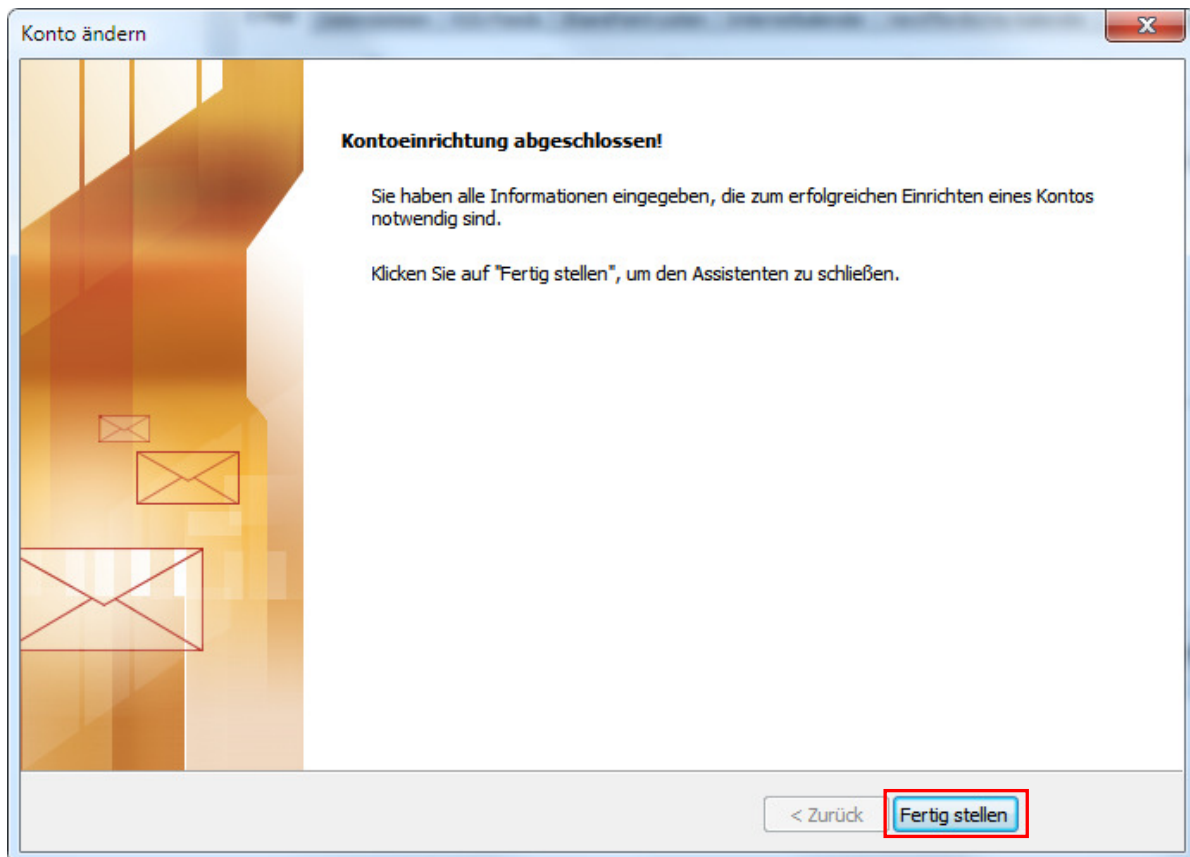


Schritt 4 – Nach Drücken von „Weiter >“ werden die Kontoeinstellungen getestet!

Sind diese korrekt, erscheint folgendes Fenster:



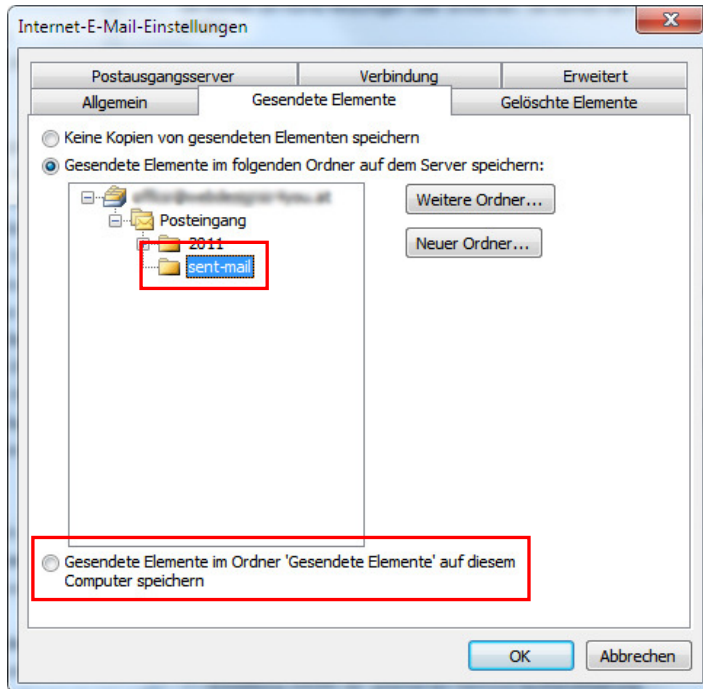
Nach drücken von „Fertig stellen“ ist die Einrichtung des Mailkontos abgeschlossen und es erscheint nachfolgende Meldung:



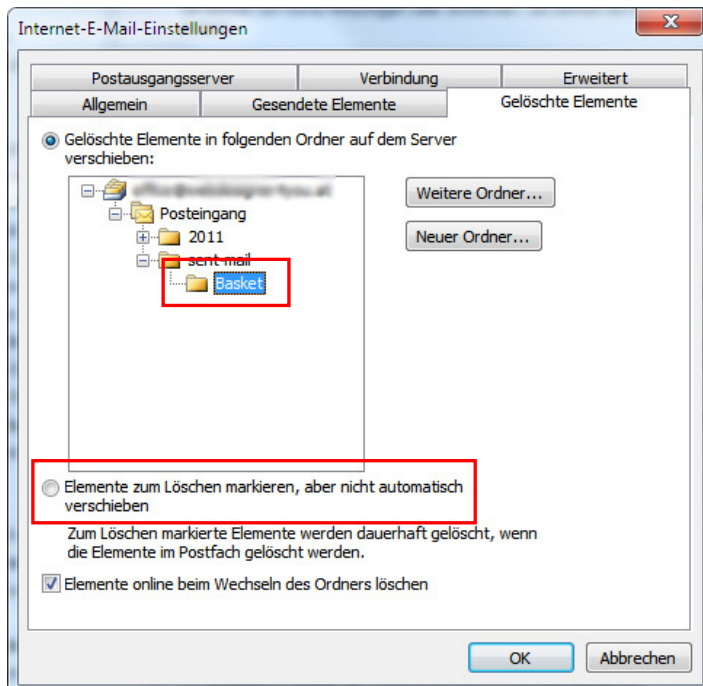
Das neue Mailkonto ist eingerichtet und kann sofort ausprobiert werden!



Um bei der Einrichtung eines IMAP-Kontos Fehlermeldungen zu vermeiden, müssen nachfolgende Einstellungen durchgeführt werden:



Unter „Gesendete Elemente“ ist ein Ordner zu definieren oder auf dem eigenen Computer speichern!



Dies gilt ebenso für gelöschte Elemente, für die unter „Gelöschte Elemente“ ein Ordner zu definieren ist, oder auf dem Server nur zum Löschen markiert werden sollen!